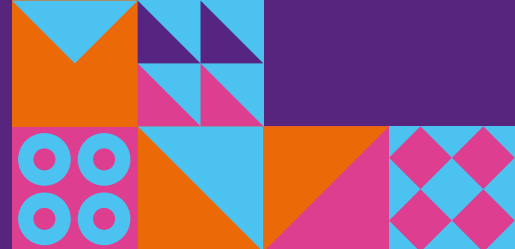


# ÉCOLE D'ÉTÉ

## Présentation d'affiches et concours d'affiches



L'ensemble des personnes qui participent à l'école d'été sont encouragés-es à soumettre une affiche scientifique ou interventionnelle portant sur les thématiques de la sexualité ou de la consommation de substances. Ces affiches feront l'objet d'une présentation lors de l'école d'été.

Un concours d'affiches est également prévu pour soutenir les frais de participation et de déplacement pour **les personnes étudiantes résidant hors de la grande région métropolitaine de Montréal ou hors du Québec**. Les bourses seront octroyées sur la base du concours d'affiches et sur présentation de factures pour les frais de déplacement et d'hébergement pour l'école d'été. Quatre bourses pouvant aller jusqu'à 500 \$ sont prévues pour des étudiant·es résidant hors de la grande région de Montréal, et trois bourses pouvant aller jusqu'à 1500\$ sont prévues pour des étudiant·es hors-Québec.

### CRITÈRES ET PROCESSUS DE SOUMISSION

Que vous souhaitiez simplement présenter une affiche sans participer au concours, ou si vous souhaitez présenter une affiche tout en participant au concours, voici les critères pour les affiches et la soumission :

- Les affiches devront porter sur au moins une des deux thématiques de l'école d'été, soit la consommation de substances ou la sexualité.
- Les affiches peuvent porter sur des projets de recherche ou encore présenter des idées davantage conceptuelles ou avoir une visée interventionnelle. Toutefois, les affiches qui seront évaluées dans le cadre du concours devront respecter un format scientifique (problématique, méthode, résultats, discussion, etc.)
- Les affiches doivent avoir été produites au plus tôt dans les deux années précédant l'école d'été ou avoir été créées spécialement pour l'école d'été.
- Les affiches doivent être en français ou en anglais.

L'évaluation pour le concours sera faite sur la base d'un résumé soumis et d'un court texte de motivation sur la pertinence de l'école d'été dans votre parcours. Voici les critères qui seront utilisés dans le cadre du concours pour l'attribution des bourses :

- Qualité scientifique : rigueur et originalité/contribution aux connaissances
- Qualité de la vulgarisation
- Pertinence de l'école d'été dans votre parcours

Pour présenter une affiche (en participant ou non au concours), le présent formulaire dûment rempli doit être transmis par courriel à [Valérie Aubut](#).

**UQÀM**

UQÀM | **Chaire de recherche du Canada  
sur les personnes de la diversité sexuelle  
et de genre et leurs trajectoires  
de consommation de substances psychoactives**

**LA GID** CHAIRE DE RECHERCHE  
SUR LE GENRE  
ET L'INTERVENTION  
EN DÉPENDANCE

**RISQ**  
Recherche et intervention  
sur les substances psychoactives – Québec

**IUD** INSTITUT  
UNIVERSITAIRE SUR LES  
DÉPENDANCES

Centre intégré universitaire  
de santé et de services sociaux  
du Centre-Sud-de-l'Île-de-Montréal

PLUS FORT  
AVEC VOUS

# ÉCOLE D'ÉTÉ

## Présentation d'affiches et concours d'affiches



### INFORMATIONS PERSONNELLES

Nom complet :

Courriel :

Adresse :

Ville/Municipalité :

Province/état (Pays) :

Si vous résidez en dehors de la grande région de métropolitaine de Montréal ou hors-Québec, désirez-vous soumettre votre affiche au concours d'affiches (pour l'obtention d'une bourse de déplacement)?

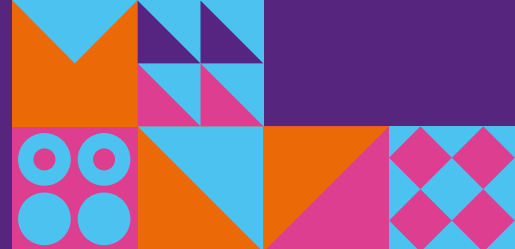
### Résumé (Maximum 500 mots)

*\*Section à remplir pour toutes les affiches, soumises ou non au concours*

Pour les résumés évalués dans le cadre du concours, le format scientifique est demandé (problématique, méthode, résultats, discussion, etc.).

# ÉCOLE D'ÉTÉ

## Présentation d'affiches et concours d'affiches



**Comment votre participation à l'école d'été s'inscrit dans votre parcours académique et professionnel?**  
**(Maximum 250 mots)**

*\*Section à remplir uniquement pour les affiches soumises au concours*

**UQÀM**

**UQÀM** | **Chaire de recherche du Canada  
sur les personnes de la diversité sexuelle  
et de genre et leurs trajectoires  
de consommation de substances psychoactives**

**LA GID** | **CHAIRE DE RECHERCHE  
SUR LE GENRE  
ET L'INTERVENTION  
EN DÉPENDANCE**

**RISQ**  
Recherche et intervention  
sur les substances psychoactives – Québec

**IUD** | **INSTITUT  
UNIVERSITAIRE SUR LES  
DÉPENDANCES**

Centre intégré universitaire  
de santé et de services sociaux  
du Centre-Sud-de-l'Île-de-Montréal

**PLUS FORT  
AVEC VOUS**